

## 衣笠栄町4丁目 売地

- ★南東角地開放感あり
- ★建築条件なし
- お好きなハウスメーカーで建築可能です!
- ★地下車庫付き

土地面積 約 **55** 坪



売主につき 仲介手数料 **不要**

販売価格

**2,198**万円

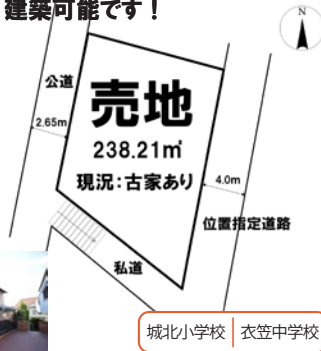


■所在地: 衣笠栄町4丁目 ■交通: JR 横須賀線「衣笠」駅徒歩10分 ■土地面積: 184.09㎡ ■土地権利: 所有権 ■地目: 宅地 ■用途地域: 1種中高 ■建蔽容積率: 60%、200% ■接道: 東側約6.0m、南側約5.0m ■現況: 更地 ■引渡日: 即可 ■売主

## 平作1丁目 土地

- ★3方道路で陽当たり良好
- ★衣笠駅まで平坦 10分の好立地
- ★建築条件なし
- お好きなハウスメーカーで建築可能です!

土地面積 約 **72** 坪



販売価格

**1,500**万円



■所在地: 平作1丁目 ■交通: JR 横須賀線「衣笠」駅徒歩10分 ■土地面積: 238.21㎡ (セットバック面積 24.99㎡要) ■土地権利: 所有権 ■地目: 宅地 ■用途地域: 1種中高 ■建蔽容積率: 60%、200% ■接道: 東側約4.0m、南側約3.0m、西側2.6m ■現況: 古家あり ■引渡日: 相談 ■媒介

## 小矢部2丁目 中古戸建

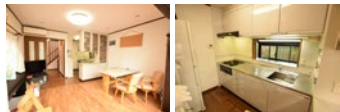
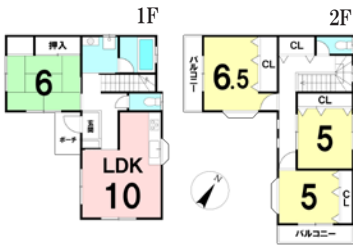
- ★衣笠駅徒歩5分!
- ★平成11年築の4LDK
- ★2面バルコニーで明るい室内
- ★豊富な収納に充実の設備

販売価格

**1,780**万円

月々の返済例

**46,997**円



衣笠小学校 衣笠中学校

■小矢部2丁目 ■JR 横須賀線「衣笠」駅徒歩5分 ■4LDK ■1999年7月 ■所有権 ■宅地 ■土地: 132.44㎡ (セットバック面積 4.93㎡含) ■建物: 94.65㎡ ■1種中高 ■建蔽容積率: 60%、160% ■接道: 南東側約2.2m ■現況: 居住中 ■引渡: 平成31年3月下旬 ■媒介

## 佐野町1丁目 中古戸建

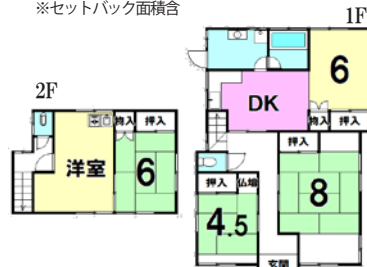
- ★県立大学徒歩圏内
- ★陽当たり良好!
- ★お庭付き、収納豊富な中古戸建
- ★敷地面積約56坪!

販売価格

**700**万円

月々の返済例

**18,482**円



鶴久保小学校 不入斗中学校

■佐野町1丁目 ■京急本線「県立大学」駅徒歩14分 ■5DK ■1968年1月 ■所有権 ■宅地 ■土地: 185.58㎡ (セットバック面積 12.90㎡要) ■建物: 104.27㎡ ■1種中高 ■建蔽容積率: 60%、160% ■接道: 南側約2.0m ■現況: 空室 ■引渡: 相談 ■媒介

※頭金0円、ボーナス払い10円、金利0.6%、35年借入 提携ローンは、一定要件該当者が対象です。融資を受ける際は審査が必要となり、審査内容によっては、希望に添いかねる場合がございますので、予めご了承ください。 広告有効期限: 2019年2月末

全国569店舗安心のネットワーク ハウスドゥ! 横須賀衣笠店【株式会社ドリームプランニング】

HOUSEDO ☎ **046-850-6133**

横須賀市衣笠栄町2-16-3 営業時間 9:30~19:00 (水曜定休、第1・第3火曜定休)

神奈川県知事(3)第25736号(公社)神奈川県宅地建物取引業協会会員(公社)全国宅地建物取引業保証協会会員(公社)首都圏不動産公正取引協議会加盟

### ★パートスタッフ募集中★

- 【仕事内容】簡単な入力など
- 【勤務時間】週3~週5 OK! シフト自由!
- 【時給】983円~ ※車 or 原付免許要